

## Norton Internet Security2012 の場合

1.スタートメニューやタスクトレイのアイコンから、Norton Internet Security のウィンドウを表示し、「設定」をクリックして下さい。



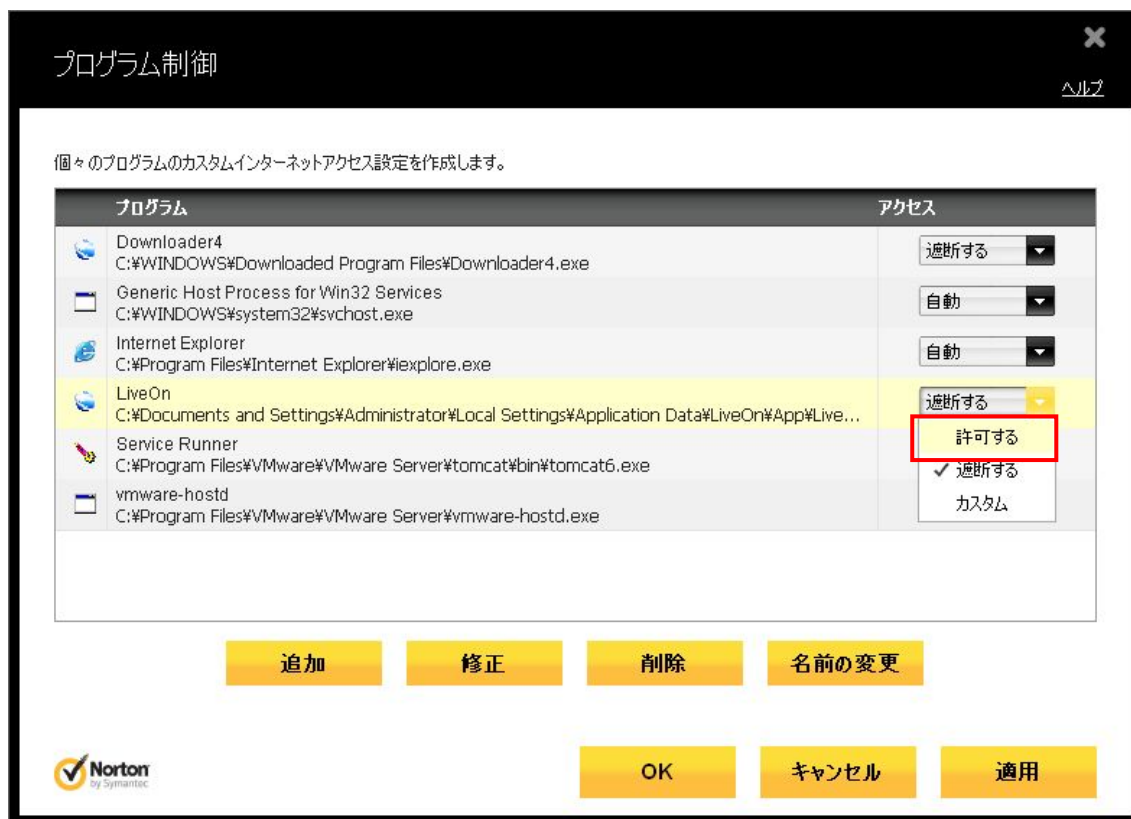
2. 「設定」 ウィンドウが開きますので、「ネットワーク」を選択します。



3.左側メニューの「スマートファイアウォール」を選択して、「プログラム制御」の「設定」をクリックして下さい。



4. 「プログラム制御」ウィンドウが表示されますので、「プログラム」欄から「LiveOn」又は「Downloader4」を探して、アクセスを「許可」に変更して下さい。  
□どちらもある場合は、両方とも「許可」に変更して下さい。



5. 「OK」 ボタンを 2 回クリックして 画面を閉じて下さい。
6. Norton Internet Security の TOP 画面になりますので画面を閉じて、LiveOn にログインして入室を試みて下さい。